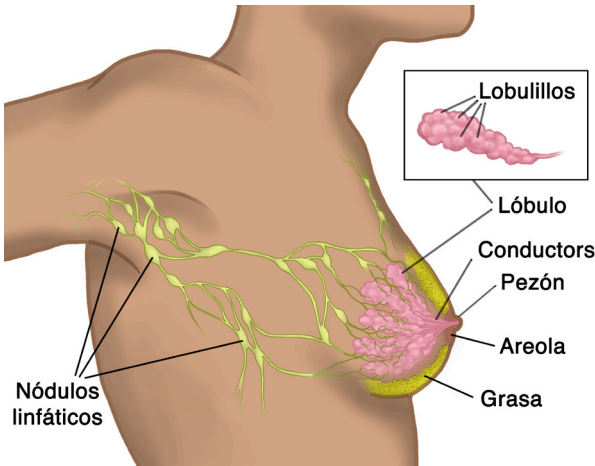


DetECCIÓN DEL CÁNCER DE SENO (MAMA)

Preguntas para su médico



En el Estado de Wisconsin, el cáncer de seno (mama) es el más común que se diagnostica en las mujeres. El cáncer de seno afecta a 1 de cada 8 mujeres durante sus vidas. Es importante hacerse las pruebas antes de que aparezcan los signos o síntomas del cáncer de mama. A partir de los 30 años de edad, comience a hablar con su médico sobre la detección del cáncer de seno.

Estas son algunas preguntas que usted debe hacer sobre la detección del cáncer de seno. Estas preguntas pueden

ayudarle a tomar decisiones importantes sobre su condición médica.

Además, podría llevar a un familiar o amigo con usted a su cita con el médico. Esa persona puede ayudarle a hacer preguntas y anotar la información que el médico le dé.

1. ¿Estoy en mayor riesgo de padecer cáncer de seno? ¿Cuáles son los posibles síntomas?

2. ¿Qué prueba(s) de detección me recomienda? ¿A qué edad debería hacerme esas pruebas?



Dé vuelta a la hoja para más información

DetECCIÓN DEL CÁNCER DE SENO

Si le van a hacer una mamografía u otra prueba para la detección del cáncer de mama, le gustaría saber:

3. ¿En qué consiste la prueba? ¿Dolerá? ¿La prueba es segura?

**4. ¿Dónde me pueden realizar la(s) prueba(s)? ¿Quién me va a realizar la(s) prueba(s)?
¿Necesitaré a alguien que me acompañe?**

5. ¿Cómo me preparo para la(s) prueba(s)?

6. ¿Cuándo me entregarán los resultados? ¿Quién se pondrá en contacto conmigo?

¿Dónde puedo obtener más información?

El Instituto Nacional de Cáncer brinda información actualizada y confiable sobre el cáncer de mama, otros tipos de cáncer, su prevención, detección, diagnóstico, tratamiento y temas relacionados con la supervivencia y los cuidados en la etapa final de la vida.

Teléfono: 1-800-4CANCER (1-800-422-6237)

Sitio web: www.cancer.gov/espanol



Carbone Cancer Center
UNIVERSITY OF WISCONSIN
SCHOOL OF MEDICINE AND PUBLIC HEALTH



Para más información, por favor comuníquese con:

Ponga la etiqueta aquí

Solo para propósitos educativos y no comerciales.
Información adaptada del Instituto Nacional del Cáncer.
V. Enero 2017