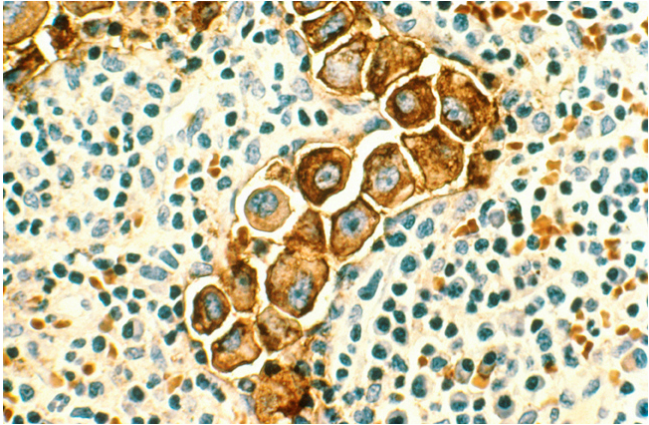


El cáncer

Hoja informativa



¿Qué es el cáncer?

El cáncer no es una sola enfermedad, sino un grupo de más de 200 enfermedades diferentes. El cáncer puede desarrollarse en varias partes del cuerpo, como en los pulmones, la piel, el colon, etc. Las cuatro partes más comunes en las que se desarrolla el cáncer son: los pulmones, el colon y/o el recto (llamado cáncer colorrectal), los senos (mamas) y la próstata (glándula del sistema reproductor masculino).

El cáncer se produce cuando hay un crecimiento anormal de las células. **Las células** son las unidades estructurales básicas de todos los seres vivos.

Todas las partes del cuerpo, los órganos, los músculos, la piel, los huesos y la sangre, están formados por células. Las células son tan pequeñas que más de 50,000 células caben en la cabeza de un alfiler.

El cáncer aparece cuando las células anormales se reproducen y se propagan más rápido que las células saludables.

Las células pueden dañarse a causa de hábitos no saludables como el uso del tabaco, el alcohol, la falta de actividad física y una dieta poco saludable.

¿Qué causa el cáncer?

El cáncer es una enfermedad muy compleja. Los especialistas no siempre están seguros de por qué algunas personas desarrollan cáncer y otras no.

Sin embargo, sí se sabe que el uso del tabaco y una dieta poco saludable son dos de las causas principales del cáncer. La posibilidad de desarrollar cáncer también aumenta con la edad.

¿Cómo puedo prevenir el cáncer?

Usted puede disminuir las posibilidades de desarrollar cáncer adoptando hábitos saludables:

- Coma muchas frutas y vegetales
- Manténgase activo y con un peso saludable
- Limite las bebidas alcohólicas
- No fume



Dé vuelta a la hoja para más información

El cáncer

¿Existen pruebas que puedan prevenir el cáncer o detectarlo a tiempo?

En la actualidad, no todos los tipos de cáncer pueden encontrarse en sus primeras etapas con una prueba de diagnóstico. Las **pruebas de diagnóstico del cáncer** buscan la presencia de cáncer antes de que la persona tenga algún síntoma. Se han desarrollado varias pruebas y procedimientos de diagnóstico para los cánceres más comunes, como el colorrectal, el de seno (mama) y el cáncer cervical.

Pregúntele a su médico sobre sus riesgos de desarrollar cáncer, los síntomas que debe observar y programar las pruebas de diagnóstico.

¿Cómo se trata el cáncer?

Los tratamientos más comunes para el cáncer son la cirugía, la quimioterapia y la radiación. El tratamiento y el diagnóstico del cáncer dependen de:

- El tipo de cáncer
- El estadio del cáncer (hasta dónde se ha extendido)
- Su salud general
- Los objetivos de su tratamiento

¿Las personas sobreviven después de ser diagnosticadas con cáncer?

Las posibilidades de sobrevivir después de haber sido diagnosticado con cáncer dependen del tipo de cáncer, el estadio y muchos otros factores. Mientras más temprano se detecte el cáncer y se inicie el tratamiento, mayores son las posibilidades de que se logre una recuperación y una cura total.

En el Estado de Wisconsin, dos de cada tres personas diagnosticadas con cáncer sobreviven al menos cinco años.

¿Dónde puedo obtener más información?

El Instituto Nacional de Cáncer brinda información actualizada y confiable sobre investigaciones clínicas, los tipos de cáncer, su prevención, detección, diagnóstico, tratamiento y temas relacionados con la supervivencia y los cuidados en la etapa final de la vida.

Teléfono: 1-800-4CANCER (1-800-422-6237)

Sitio web: www.cancer.gov/espanol



Carbone Cancer Center
UNIVERSITY OF WISCONSIN
SCHOOL OF MEDICINE AND PUBLIC HEALTH



**Cancer Health
Disparities Initiative**

Para más información, por favor comuníquese con:

Ponga la etiqueta aquí