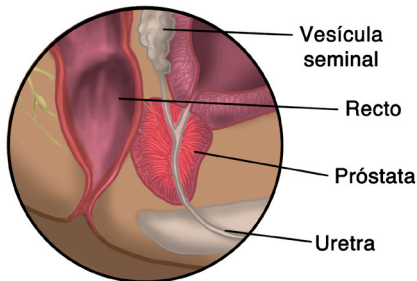
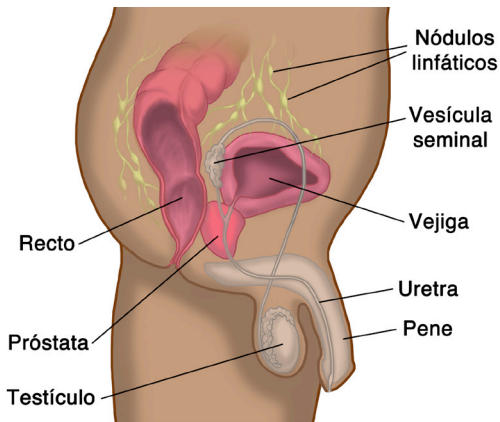


# El cáncer de próstata

## Preguntas para su médico



En Wisconsin, el cáncer de próstata es el más diagnosticado en los hombres. Sin embargo, una prueba puede ayudar a detectar el cáncer de próstata a tiempo. A partir de los 45 años, hable con su médico sobre la detección del cáncer de próstata, sus riesgos y beneficios.

Estas son algunas preguntas que puede hacer sobre las pruebas de detección del cáncer de próstata. Las respuestas a estas preguntas pueden ayudarle a tomar decisiones importantes sobre su condición médica.

Además, se recomienda llevar a un familiar o un amigo con usted a su cita con el médico. Esa persona puede ayudarle a hacer preguntas y anotar la información que el médico le dé.

**1. ¿Estoy en mayor riesgo de padecer cáncer de próstata? ¿Cuáles son los posibles síntomas?**

---

---

---

**2. ¿Me recomienda las pruebas de detección del cáncer de próstata? Si es así, ¿qué prueba?**

---

---

---

**3. ¿Cuáles son los riesgos y beneficios de las pruebas para la detección del cáncer de próstata?**

---

---

---



Dé vuelta a la hoja para más información

# El cáncer de próstata

Si le van a hacer la prueba del PSA por sus siglas en inglés (antígeno prostático específico) en la sangre y /o un examen digital del recto (DRE por sus siglas en inglés) usted le gustaría saber:

**4. ¿En qué consiste la(s) prueba(s)? ¿Dolerá? ¿La prueba es segura?**

---

---

---

---

**5. ¿Dónde me pueden realizar la(s) prueba(s)? ¿Quién me va a realizar la(s) prueba(s)?**

---

---

---

**6. ¿Cuándo me entregarán los resultados? ¿Quién se pondrá en contacto conmigo?**

---

---

---

## ¿Dónde puedo obtener más información?

El Instituto Nacional de Cáncer brinda información actualizada y confiable sobre el cáncer de la próstata, otros tipos de cáncer, su prevención, detección, diagnóstico, tratamiento y temas relacionados con la supervivencia y los cuidados en la etapa final de la vida.

**Teléfono:** 1-800-4CANCER (1-800-422-6237)

**Sitio web:** [www.cancer.gov/espanol](http://www.cancer.gov/espanol)



**Carbone Cancer Center**  
UNIVERSITY OF WISCONSIN  
SCHOOL OF MEDICINE AND PUBLIC HEALTH



**Cancer Health  
Disparities Initiative**

**Para más información, por favor comuníquese con:**

Ponga la etiqueta aquí